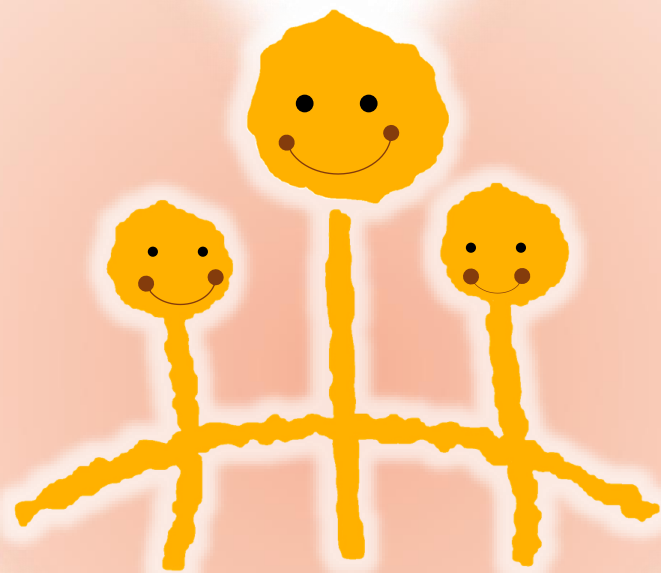


平成 29 年度（2 期生）

受講生募集のご案内

＊ぽれぽれグループ＊

介護職員実務者研修通信課程



PORE PORE

ゆっくり・たのしく・ごいっしょに

**キャンペーン実施中!!**

**平成 29 年度  
介護職員実務者研修通信課程 募集要項**

平成 28 年度の介護福祉士国家試験から、受験資格として実務経験 3 年に加えて実務者研修（450 時間）の修了が必須となりました。

株式会社ひまわりの会では 実務者研修通信課程において自宅での通信教育＋スクーリング受講（面接授業・医療的ケア演習）を実施します。

募集期間	平成 29 年 3 月 1 日～平成 29 年 5 月 31 日（但し、定員に達した時点で募集終了）
募集定員	20 名
受講期間	平成 29 年 6 月 1 日～平成 29 年 11 月 30 日（6 カ月間） スクーリング（平成 29 年 10 月 4 日～平成 29 年 11 月 29 日）計 9 日間
学習内容	①自宅学習によるレポート作成 ②面接授業 介護課程Ⅲ・医療的ケア演習（喀痰吸引・経管栄養等）
受講対象者	・スクーリングに通える地域にお住まいの方 ・高齢者、障害者介護に熱心に誠実に取り組もうとされる方 ・スクーリングの欠席、遅刻は出来ません。必ず受講できる方。
申込方法	介護職員実務者研修通信課程受講生募集のご案内に添付の「受講申込書」に必要事項をご記入の上、郵送又は FAX にてお申し込みください。 <u>申込書受付と受講料振込確認順</u> に「受講カード」を送付します。受講料振込書をもって領収書とさせていただきます。 尚、お振込後のご返金は出来ませんのでご了承下さい。
受講料	

※下表の資格を保有されている方は必ず該当研修の修了証明書等（写し）を申込書に添付して下さい。  
(税込)

保有資格		受講料	キャンペーン価格	テキスト代	合計
介護職員初任者研修		120,000	70,200	13,824	84,024
訪問介護員養成研修	1 級	70,000	39,960	13,824	53,784
	2 級	120,000	70,200	13,824	84,024
介護職員基礎研修		30,000	19,440	3,024	22,464
資格なし 3 級		140,000	79,920	13,824	93,744

振込先 南都銀行 学園前支店 普通 No. 2179267  
口座名義：株式会社 ひまわりの会 代表取締役 酒井建次  
だいひょうとりしまりやく さかいけんじ

注) 納入された受講料は原則返金致しませんのでご了承下さい。

申込み締め切り日までに辞退された場合は納入金の全額から振込手数料を差し引いた額を、開講 2 日前までに辞退された場合は納入金の半額から振込手数料を差し引いた額を返金します。

尚、開講前日以降は如何なる場合も返金致しません。

# 平成29年度 カリキュラム表

履修科目/受講時間数(○印は受講必要)

教育科目	時間数	訪問介護員研修			介護職員 基礎研修	初任者研 修修了者	無資格 未学習	レポート 提出期限
		1級	2級	3級				
通信学習	人間の尊厳と自立	5					○	6月末日
	社会の理解Ⅰ	5					○	
	社会の理解Ⅱ	30		○	○		○	
	介護の基本Ⅰ	10			○		○	
	介護の基本Ⅱ	20			○		○	
	コミュニケーション技術	20		○	○		○	
	生活支援技術Ⅰ	20					○	7月末日
	生活支援技術Ⅱ	30			○		○	
	介護過程Ⅰ	20			○		○	
	介護過程Ⅱ	25		○	○		○	
	発達と老化の理解Ⅰ	10		○	○		○	8月末日
	発達と老化の理解Ⅱ	20		○	○		○	
	認知症の理解Ⅰ	10		○	○		○	
	認知症の理解Ⅱ	20		○	○		○	
	障害の理解Ⅰ	10		○	○		○	9月末日
	障害の理解Ⅱ	20		○	○		○	
	こころとからだのしくみⅠ	20			○		○	
	こころとからだのしくみⅡ	60		○	○		○	
医療的ケア	50	○	○	○	○	○	○	10月末日
面接授業 (スクーリング)	介護課程Ⅲ	48	○	○	○		○	
	医療的ケア演習	16	○	○	○	○	○	
受講時間		469	114	339	439	66	339	469

面接授業(スクーリング)	1回目	2回目	3回目	4回目	5回目	6回目	7回目	8回目	9回目
水曜日 9:00~17:00	10月4日	10月11日	10月18日	10月25日	11月1日	11月8日	11月15日	11月22日	11月29日

## 修了証書の交付

所定の修了要件を満たした方には、実務者研修通信課程の「修了証書」を交付します。

## 個人情報について

申込者に関する個人情報は研修に必要な書類作成、当社のご案内等以外の目的で使用することはありません。

研修会場

奈良県奈良市鶴舞東町2-26 第2岡田ビル2階  
株式会社ひまわりの会 研修センター  
TEL: 0120-532-315

申込み・問い合わせ先

株式会社ひまわりの会 ぽれぽれの学校 担当: 藤原

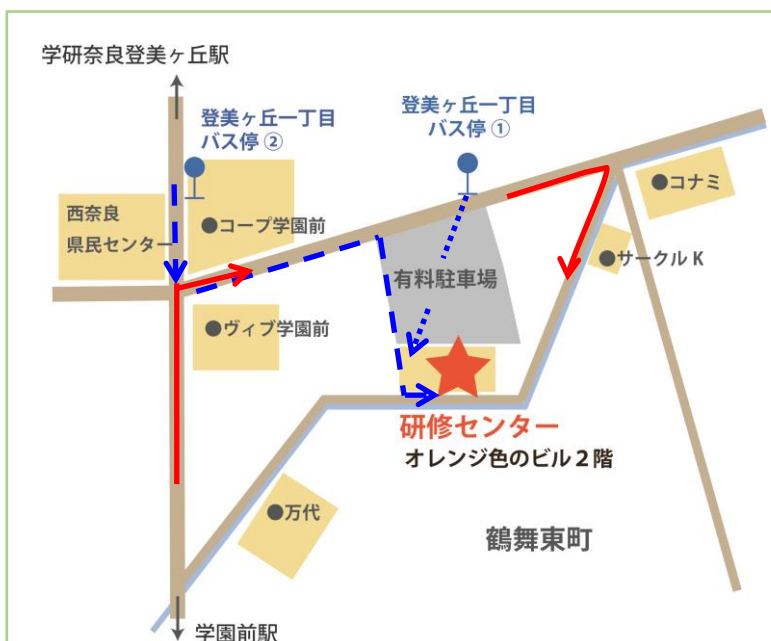
TEL: 0120-532-315

FAX: 0742-43-3343

ホームページ: <http://www.porepore.co.jp/>

株式会社ひまわりの会 研修センター 周辺地図

奈良県奈良市鶴舞東町2-26 第二岡田ビル2F



【アクセス】

- 公共交通機関でお越しの場合①「.....➡」  
近鉄奈良線「学園前駅」北口  
学園朝日町循環バス  
「登美ヶ丘一丁目」下車 徒歩1分
- 公共交通機関でお越しの場合②「- - ➡」  
近鉄けいはんな線「学研奈良登美ヶ丘」  
学園前駅(北)行きバス  
「登美ヶ丘一丁目」下車 徒歩3分
- 自動車でお越しの場合 「➡」  
第二阪奈有料道路「中町ランプ」より  
「学園前駅」高架下を北上約1kmを東  
※近隣に有料駐車場がございます。