

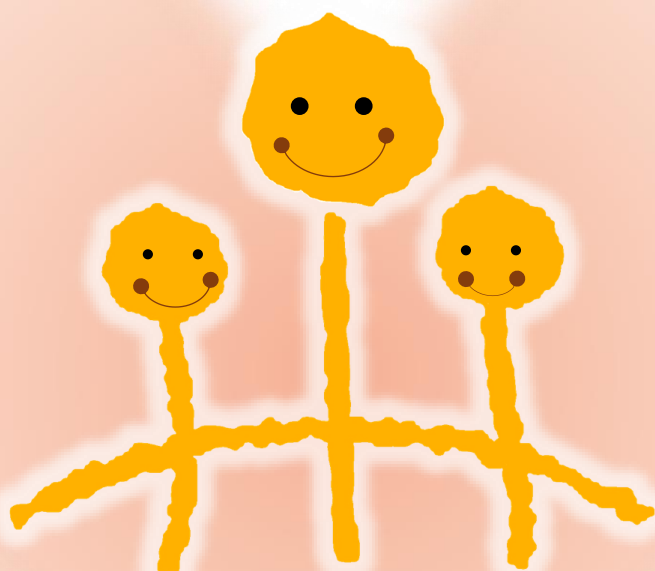
2021 年度（6 期生）

受講生募集のご案内

＊ぽれぽれグループ＊

介護福祉士実務者研修（通信課程）

^{*1}
一般教育訓練給付制度厚生労働大臣指定講座



PORE PORE

ゆっくり・たのしく・ごいっしょに

キャンペーン実施中!!

2021 年度
介護福祉士実務者研修（通信課程） 募集要項

平成 28 年度の介護福祉士国家試験の受験は、実務経験 3 年に加えて実務者研修（450 時間）の修了が必須となりました。

株式会社ひまわりの会では 実務者研修通信課程において自宅での通信教育＋スクーリング受講（面接授業・医療的ケア演習）を実施します。

募集期間	2021年3月1日～2021年5月31日（但し、定員に達した時点で募集終了）
募集定員	20名（先着順）
受講期間	2021年6月1日～2021年12月1日（6カ月間） スクーリング（2021年10月6日～2021年12月1日）計9日間
学習内容	①自宅学習によるレポート作成 ②面接授業 介護課程Ⅲ・医療的ケア演習（喀痰吸引・経管栄養等）
受講対象者	・スクーリングの欠席、遅刻は出来ません。必ず受講できる方 ・高齢者、障害者介護に熱心に誠実に取り組もうとされる方 ・スクーリングに通える地域にお住まいの方
申込方法	介護福祉士実務者研修通信課程受講生募集のご案内に添付の「受講申込書」に必要事項をご記入の上、郵送又は FAX にてお申し込みください。 受講料の入金確認をもって受講受付完了とし、「受講カード」を送付します。受講料振込書をもって領収書とさせていただきます。 尚、お振込後のご返金は出来ませんのでご了承ください。
受講料	

※下表の資格を保有されている方は必ず該当研修の修了証明書等（写し）を申込書に添付してください。（税込）

保有資格		受講料	キャンペーン価格	テキスト代	合計
介護職員初任者研修		120,000	65,000	14,080	79,080
訪問介護員養成研修	1 級	70,000	40,700	14,080	54,780
	2 級	120,000	65,000	14,080	79,080
介護職員基礎研修		30,000	19,800	3,080	22,880
資格なし 3 級		140,000	81,400	14,080	95,480

振込先 南都銀行 学園前支店 普通 No. 2179267

さかいけんじ
口座名義：株式会社 ひまわりの会 代表取締役 酒井建次

注）納入された受講料は原則返金致しませんのでご了承ください。

申込み締め切り日までに辞退された場合は納入金の全額から振込手数料を差し引いた額を、開講 2 日前までに辞退された場合は納入金の半額から振込手数料を差し引いた額を返金します。

尚、開講前日以降は如何なる場合も返金致しません。

***1 一般教育訓練給付制度 支給申請ご希望の方は申込前にお電話ください。必要書類をお送りします。**

（支給対象者）受講開始日現在で雇用保険の支給要件期間が 3 年以上（初めて支給を受けようとする方については、当分の間、1 年以上）あること、受講開始日時点で被保険者（※1）でない方は、被保険者資格を喪失した日（離職日の翌日）以降、受講開始日までが 1 年以内（適用対象期間の延長が行われた場合は最大 20 年以内）であること、前回の教育訓練給付金受給から今回受講開始日前までに 3 年以上（※2）経過していることなど一定の要件を満たす雇用保険の被保険者（在職者）又は被保険者であった方（離職者）が厚生労働大臣の指定する教育訓練を受講し修了した場合に支給。

（支給要件期間）支給要件期間とは、受講開始日までの間に同一の事業主の適用事業に引き続いて被保険者等（一般被保険者、高年齢被保険者又は短期雇用特例被保険者）として雇用された期間をいいます。その被保険者資格を取得する前に、他の事業所等に雇用されるなどで被保険者等であった期間も通算しますが、被保険者資格の空白期間が 1 年を超える場合は、その前の期間は通算されません。また、過去に教育訓練給付金を受給したことがある場合、その時の受講開始日より前の被保険者等であった期間は通算しません。

※1 被保険者とは、一般被保険者及び高年齢被保険者をいいます。以下、この項目において同じです。

※2 平成 26 年 10 月 1 日前に教育訓練給付金を受給した場合はこの取扱は適用されません。

（支給額）教育訓練施設に支払った教育訓練経費の 20%に相当する額となります。ただし、その額が 10 万円を超える場合は 10 万円とし、4 千円を超えない場合は支給されません。※ 受講開始日前 1 年以内にキャリアコンサルタント（職業能力開発促進法第 30 条の 3 に規定するキャリアコンサルタント）が行うキャリアコンサルティングを受けた場合は、その費用を、教育訓練経費に加えることができます。ただし、その額が 2 万円を超える場合の教育訓練経費とできる額は 2 万円までとします（平成 29 年 1 月 1 日以降にキャリアコンサルティングを受講した場合に限ります。）。

2021年度 カリキュラム表

履修科目/受講時間数(○印は受講必要)

教育科目	時間数	訪問介護員研修			介護職員 基礎研修	初任者研 修修了者	無資格 未学習	レポート 提出期限
		1級	2級	3級				
通信学習	人間の尊厳と自立	5					○	6月末日
	社会の理解Ⅰ	5					○	
	社会の理解Ⅱ	30		○	○		○	
	介護の基本Ⅰ	10			○		○	
	介護の基本Ⅱ	20			○		○	
	コミュニケーション技術	20		○	○		○	
	生活支援技術Ⅰ	20					○	7月末日
	生活支援技術Ⅱ	30			○		○	
	介護過程Ⅰ	20			○		○	
	介護過程Ⅱ	25		○	○		○	
	発達と老化の理解Ⅰ	10		○	○		○	8月末日
	発達と老化の理解Ⅱ	20		○	○		○	
	認知症の理解Ⅰ	10		○	○		○	
	認知症の理解Ⅱ	20		○	○		○	
	障害の理解Ⅰ	10		○	○		○	9月末日
	障害の理解Ⅱ	20		○	○		○	
	こころとからだのしくみⅠ	20			○		○	
	こころとからだのしくみⅡ	60		○	○		○	
医療的ケア	50	○	○	○	○	○	○	10月末日
面接授業 (スクーリング)	介護課程Ⅲ	48	○	○	○	○	○	
	医療的ケア演習	16	○	○	○	○	○	
受講時間	469	114	339	439	66	339	469	

面接授業(スクーリング)	1回目	2回目	3回目	4回目	5回目	6回目	7回目	8回目	9回目
水曜日 9:00~17:00	10月6日	10月13日	10月20日	10月27日	11月3日	11月10日	11月17日	11月24日	12月1日

修了証書の交付

所定の修了要件を満たした方には、**実務者研修通信課程**の「修了証書」を交付します。

個人情報について

申込者に関する個人情報は研修に必要な書類作成、当社のご案内等以外の目的で使用することはありません。

研修会場

奈良県奈良市鶴舞東町2-26 第2岡田ビル2階

株式会社ひまわりの会 研修センター

TEL : 0120-532-315

申込み・問い合わせ先

株式会社ひまわりの会 ぽれぽれの学校 担当：吉田

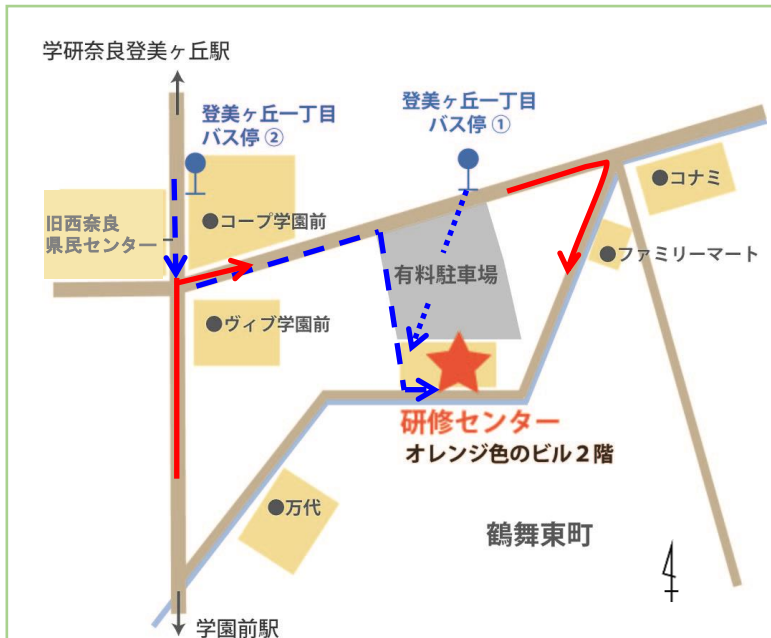
TEL : 0120-532-315

FAX : 0742-30-5315

ホームページ : <http://www.porepore.co.jp/>

株式会社ひまわりの会 研修センター 周辺地図

奈良県奈良市鶴舞東町2-26 第二岡田ビル2階



【アクセス】

- 公共交通機関でお越しの場合①「.....➡」
近鉄奈良線「学園前駅」北口
学園朝日町循環バス
「登美ヶ丘一丁目」下車 徒歩1分
- 公共交通機関でお越しの場合②「- ➡」
近鉄けいはんな線「学研奈良登美ヶ丘」
学園前駅（北）行きバス
「登美ヶ丘一丁目」下車 徒歩3分
- 自動車でお越しの場合 「➡」
第二阪奈有料道路「中町ランプ」より
「学園前駅」高架下を北上約1kmを東
※近隣に有料駐車場がございます。